



SÉBASTIEN VAN DYK

Après un master en finance à Paris, Sébastien Van Dyk entre en 1999 chez Accenture où il prend en charge la vente et le pilotage de grands projets de conseil, de transformation

et d'externalisation. Il rejoint ManpowerGroup en 2008 où il exerce les fonctions de conseil et de ventes dans différentes filiales. Il prend ensuite en charge la Direction du Développement et de l'Innovation de ManpowerGroup pour mettre en œuvre la stratégie de ventes croisées entre toutes les marques et l'accompagnement des projets de transformations RH des grandes entreprises. A ces fonctions s'ajoutent désormais celles de Directeur Général de ManpowerGroup Solutions, il intègre à ce titre le Comité Exécutif élargi du Groupe.



ManpowerGroup™

Groupe international de services en Ressources Humaines, ManpowerGroup accompagne la transformation RH des entreprises en répondant à leurs enjeux de flexibilité, de recrutement, de formation, de gestion des carrières et d'externalisation. La mission de ManpowerGroup est d'accompagner les entreprises dans leur nécessité d'adaptation et de répondre plus spécifiquement à leurs défis RH, en s'appuyant sur le savoir-faire et la complémentarité de l'ensemble des marques du Groupe.

CONTEXTE ET ENJEUX DU PROJET

En France, 29 % des chefs d'entreprises interrogés ont des difficultés à trouver les compétences qu'ils recherchent, contre 21 % l'année dernière (une hausse de 40 %). Une situation paradoxale au vu du chômage qui ne cesse d'augmenter en France : 5,2 millions de personnes sont à la recherche d'un emploi, 400 000 offres sur les 2,6 millions proposées par les entreprises en 2014 n'ont pu être pourvues, fautes de candidats. De ce constat est né Smartsearch, une solution qui propose de passer de l'analyse à la décision dite Smart grâce au Big Data RH.

Le big data est déjà utilisé pour les domaines de la vente, du marketing et des opérations, aujourd'hui ManpowerGroup et l'ensemble de ses marques veut l'utiliser pour aider les leaders RH à acquérir une fine

compréhension du monde du travail, c'est l'« Actionable Business Intelligence ».

L'innovation dans ce domaine vient donc du traitement des données de masse afin d'offrir les capacités d'analyser, cartographier, visualiser l'offre et la demande d'emploi en temps réel. L'attente des spécialistes des RH est celle d'un vrai outil de planification de la main d'œuvre et d'ajustement de stratégie d'attraction : compétitivité salariale, emplois en tension, statut du marché par zone géographique, emplois proches offrant un bassin de candidats, etc.

Fruit d'un partenariat innovant entre Multiposting, leader européen de la multidiffusion d'offres d'emploi sur Internet et ManpowerGroup leader des services en Ressources Humaines en France, Smartsearch est ainsi né.

RÉALISATION DU PROJET

Le 1^{er} enjeu est **d'optimiser nos recrutements** en raccourcissant les délais de recrutement et en orientant dès le début le recrutement sur la bonne voie avec un outil d'analyse afin de savoir où se situent les compétences que l'on recherche, quel est le salaire moyen, quels sont les types de contrats les plus présents sur ce métier...

Le 2^e enjeu est **d'accompagner la mobilité** en ré-orientant les salariés au bon endroit au bon moment. Avec un outil d'analyse du marché de l'emploi par région et par métier, nous pouvons orienter les salariés et améliorer leur employabilité en fonction de ce qu'ils recherchent.

C'est pour répondre à ces deux enjeux que nous nous sommes rapprochés de Multiposting, qui, depuis 2012 avait lancé un programme de Recherche et Développement baptisé OpenWeb, visant à exploiter la

CATÉGORIE - ANALYTICS RH

base d'apprentissage que leurs 17+ millions d'offres diffusées annuellement donnent sur le marché de l'emploi, et à en dégager des informations nouvelles.

Le principe est simple, la réalisation est complexe : aller chercher les données de l'emploi partout sur Internet, structurer ces données pour les stocker, et les utiliser pour calculer des indices et des données Business en temps réel, grâce à des algorithmes d'apprentissage construits sur les données. L'application qui en naît est nommée Smartsearch, un super moteur de recherche qui expose des statistiques de l'emploi en temps réel concernant :

- les métiers les plus recherchés par des entreprises,
- les "top recruiters",

- la typologie des contrats,
- les niveaux d'expérience sur le marché,
- la répartition géographique de la demande (cartographie France, régional avec possibilité d'affiner en ville)
- ainsi qu'un indice de difficulté de recrutement sur des métiers, mettant en rapport la demande et l'offre en termes de candidatures, avec l'historique de cette tension chaque trimestre depuis 2014 (saisonnalité).

En fonction des demandes et besoins identifiés dans le projet, l'application évolue chaque trimestre. Ainsi, début juin ont été ajoutées de nouvelles fonctionnalités :

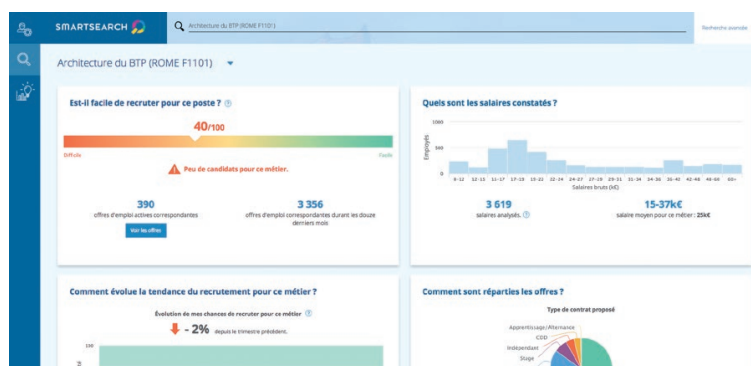
- d'analyse de demande et de tension des compétences recherchées sur le marché,

- d'analyse de la visibilité et de l'efficacité d'offres d'emploi précises sur Internet,
- d'analyse de projet professionnel d'un candidat à l'emploi.

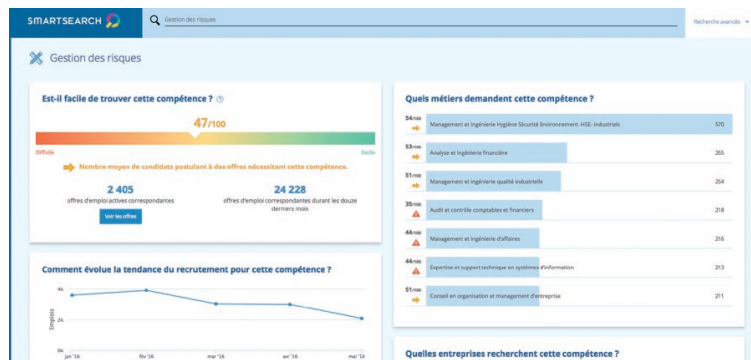
Ainsi en un clic, le recruteur est sur son tableau de bord et peut voir s'il est facile de recruter en France ou dans une région particulière sur le métier qu'il recherche, le salaire moyen rattaché à ce métier, la répartition des types de contrats proposés, les entreprises qui recrutent le plus sur ce métier. Il a également accès à toutes ses informations sur une carte géographique et peut ensuite zoomer région par région, ville par ville.

Cela lui permet de savoir très vite si le profil qu'il recherche va être compliqué à recruter et voire réorienter sa recherche s'il le peut pour rendre sa démarche plus efficace.

Exemple des données remontées par Smartsearch sur le métier d'Architecte



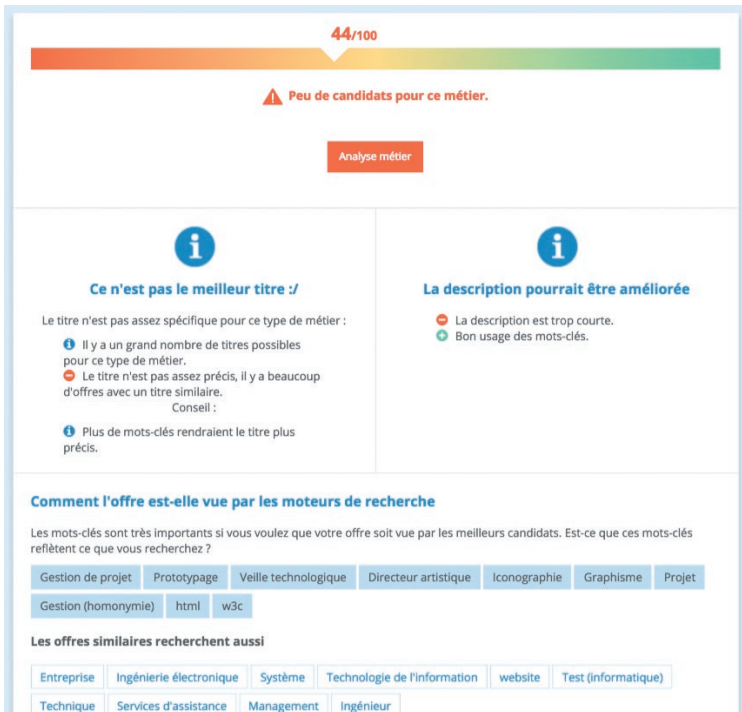
La page de résultats de recherche sur une compétence : tension et demande sur le marché



L'outil propose aussi une fonctionnalité d'analyse sémantique afin d'accompagner le recruteur dans la rédaction de son offre afin qu'elle soit la plus attractive possible.

L'objectif est donc de recruter plus vite et mieux grâce à un outil intelligent, qui apprend continuellement des millions de données qui transitent par le site Multi-posting et se nourrit quotidiennement des données du paysage web du recrutement (sites d'emploi, sites carrière, open data). Ce qui garantit une très bonne fiabilité dans les analyses.

Exemple d'analyse d'efficacité d'une offre d'emploi



ORGANISATION DU PROJET ET MOYENS MIS EN PLACE

Le partenariat entre les deux structures a débuté en janvier pour une finalisation en août / septembre. Le projet est organisé de façon miroir entre ManpowerGroup et Multiposting avec un chef de projet et une équipe de 4 personnes pour chaque structure afin d'optimiser et de déployer conjointement Smartsearch.

La démarche adoptée s'inscrit dans une amélioration cyclique et continue de la solution et de son utilisation :

- **Commercial** : utiliser les données du marché pour établir des études de faisabilité et optimiser l'avant-vente (propositions commerciales, RFE/RFI..)
- **Stratégique** : conseiller ses entreprises clientes dans l'élaboration et la mise en œuvre de leur GPEC ou Strategic Workforce Plan
- **Opérationnel** : apporter des éléments chiffrés et objectifs sur la réalité du marché du recrutement/mobilité sur un bassin d'emploi et un métier donné afin d'accélérer et sécuriser les missions de recrutements

- **Gestion de la force de travail** : identifier les métiers en tension sur les différents bassins d'emploi et détecter les besoins de formation et de développement des compétences en fonction de compétences clés identifiées.

- **Conseil et Accompagnement à l'emploi** : garantir un niveau d'employabilité des collaborateurs grâce à une vision exhaustive et en temps réel du marché de l'emploi

Chaque trimestre des « releases »/ revues de pilotage sont organisées afin de développer et réajuster les écarts de la solution pour répondre aux différents besoins qui ont été émis.

Afin de tester concrètement le produit, nous avons réalisé 8 « Use Cases » auprès de nos groupes d'utilisateurs clé (un par marque de ManpowerGroup).

L'application pilote est lancée depuis début juin sur une population de 130 « early adopters » à travers les différentes entités de ManpowerGroup. Chaque fin de trimestre un bilan est réalisé avec les avancées de la solution, les résultats obtenus et les ajustements à prévoir. À terme, c'est l'ensemble de la population de ManpowerGroup, soit 7 000 collaborateurs qui seront concernés.

DIFFICULTÉS, CONTRAINTES ET SOLUTIONS APPORTÉES

Une des contraintes technologiques essentielles du projet a été **l'exploitation de données** candidat de manière pertinente d'un point de vue marché, mais également dans le respect des données personnelles. Le parti pris par l'équipe de Recherche et Développement a été d'utiliser les données des candidatures aux offres comme des données anonymes globales - le nombre de clics de postulation à des offres d'emploi, les compétences généralement observées sur une population - et de les utiliser comme des données de calcul dans l'élaboration d'indices, plutôt que directement.

Au-delà du défi technologique fort, la principale difficulté à apporter un outil d'analyse marché à des experts des métiers du recrutement réside dans **la résistance des utilisateurs potentiels**, en maîtrise parfaite de leur périmètre et exprimant ne pas avoir besoin de l'aide d'un outil aussi innovant soit-il pour savoir quelles sont les tensions et les opportunités de leur marché. Ainsi, plutôt que de chercher à imposer un outil technologique à une population experte sur le métier, la démarche collaborative, d'itération et de co-construction qui a été mise en œuvre a permis non seulement de « lever » certaines résistances en démontrant la valeur ajoutée de Smartsearch au-delà de ses données de base, mais surtout d'améliorer l'outil lui-même en l'adaptant aux problématiques précises soulevées par les experts « métier ».

LES SPÉCIFICITÉS DU PROJET ET LES POINTS INNOVANTS

La grande spécificité du projet Smartsearch réside dans l'alliance de deux acteurs complémentaires et de référence dans leur domaine Multiposting et ManpowerGroup.

Cette collaboration et ce partage d'expertises RH permet d'aller beaucoup plus loin dans l'exploitation fine des données et le dégagement de valeur ajoutée, par rapport à de purs acteurs du Big Data.

En termes de produit, les innovations les plus différenciantes sont la **simplicité, la convivialité de l'interface, l'utilisation de données candidats en plus des données d'offres d'emploi, et la finesse territoriale des données.** En effet, les outils statistiques s'adressent généralement à des populations d'analystes et l'un des enjeux, dans tous les marchés exploitant du Big Data, est de rendre accessible à tous les métiers l'utilisation et l'interprétation des données. L'interface de Smartsearch a été pensée pour être intuitive et répondre à des questionnements métier : quelles sont les difficultés sur ce métier ? Quels job boards dois-je utiliser pour augmenter mon efficacité ? Comment démontrer au client que

les rémunérations prévues sont en-dessous du marché ? Quels métiers recherche le client recruteur et sur quelles spécificités puis-je proposer des missions de conseil ? Tout cela dans une granularité locale/ ville répondant au maillage territorial couvert par les agences et les bureaux Manpowergroup.

Ces données, anonymisées en accord avec les directives de la CNIL et croisées avec les données des offres d'emploi, permettent de dégager des tendances nationales ou locales de tension d'offre et de la demande sur des métiers ou des compétences.

Cette application s'inscrit également dans la Fondation « Agissons pour l'emploi » créée en 2013 par la Fondation ManpowerGroup, sous égide de FACE en association avec Pôle Emploi. La mission d'Agissons pour l'emploi est de remédier à l'inéquation de l'offre et de la demande d'emploi à l'échelle des territoires.

Au cœur de cette opération, l'outil Smartsearch, permet d'établir un diagnostic précis par bassin d'emploi, il joue donc un rôle d'acteur majeur sur le recrutement et la flexibilité responsable & sociale. Le Big Data va aussi permettre plus de diversité et plus d'inclusion sociale.

FUTURES ÉVOLUTIONS ET PERSPECTIVES

Les prochains défis technologiques de Smartsearch sont sur le **renforcement des analyses sémantiques et du recroisement des données.** La récupération de données non structurées (texte brut) ouvre un vaste champ d'applications au service des métiers des Ressources Humaines : la détection et l'extraction de compétences associées à des métiers, l'utilisation de données contextuelles pour affiner les résultats sur les métiers, le dégagement de formations associées à des ensembles de compétences et de solutions pour faire évoluer la force de travail d'une entreprise sur le long terme.

Les efforts de développement de la solution Smartsearch s'orientent donc vers l'augmentation des sources de données, la détection de données de contexte non structurées, ainsi que des mécaniques permettant aux utilisateurs de nourrir et d'affiner des données particulières en "crowdsourcing".

RÉSULTATS ATTENDUS DU PROJET ET RÉSULTATS OBTENUS

Le résultat visé par ManpowerGroup et Multiposting est d'établir le meilleur outil d'analyse et de BI Recrutement et employabilité du marché français. Le but fixé pour le second semestre 2016 est d'amener Smartsearch à une population plus large au sein de ManpowerGroup :

- Appuyer les équipes commerciales Grands Comptes sur les réponses à appel d'offres et les propositions
- Appuyer les équipes de Sourcing pour optimiser l'efficacité du delivery des missions en amont
- Appuyer les conseillers emploi sur les projets de reclassement ou de mobilité des employés de grands comptes
- Équiper La Fondation ManpowerGroup et la Fondation Agissons Pour l'Emploi dans son travail de remise à l'emploi de population éloignée de l'emploi.